



Progetto
**Nuovo Autosilo Piazza Castello,
Lugano**

Luogo
Lugano (TI)

Genere opera
Parcheggio sotterraneo

Committente
Città di Lugano

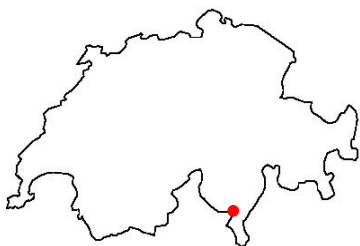
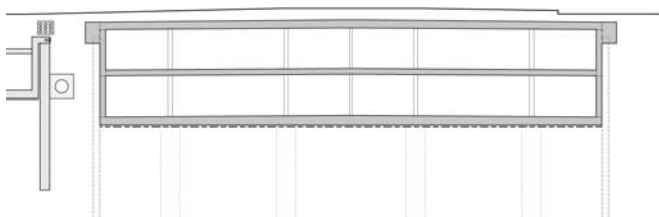
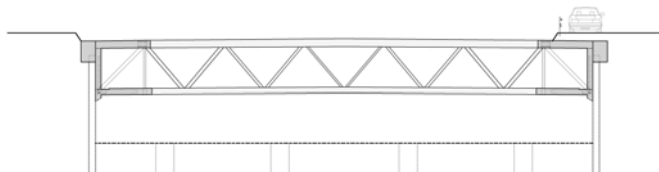
Direttore del progetto
**Città di Lugano – Dicastero del
territorio**

Studio d'ingegneria
Grignoli Muttoni Partner SA, Lugano

Consorzio Imprese
Garzoni SA + Mancini & Marti SA



AUTOSILO PIAZZA CASTELLO - LUGANO (TI)



Struttura

La struttura in cemento armato impermeabile è sostenuta da un diaframma perimetrale realizzato mediante l'infissione di palancole. Il sostegno delle pareti durante lo scavo è garantito da una struttura di contrasto in calcestruzzo armato che è parte integrante dell'edificio. La sottospinta indotta dalla falda viene ripresa, da pali in calcestruzzo.

Dimensioni principali

2 piani interrati di 32x123 m per un totale di 246 posti auto coperti per una volumetria complessiva di ca. 25'300 m³. Inoltre è prevista la realizzazione di una piazza di pubblico accesso sopra la soletta di copertura dell'autosilo

Realizzazione
2002-2005