



Progetto
Messa in sicurezza della riva del lago

Luogo
Lugano (TI)

Genere opera
Contrafforti in Jet-Grouting

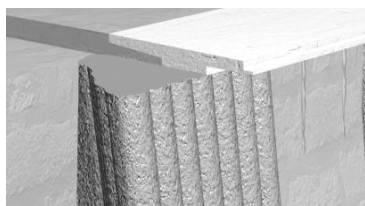
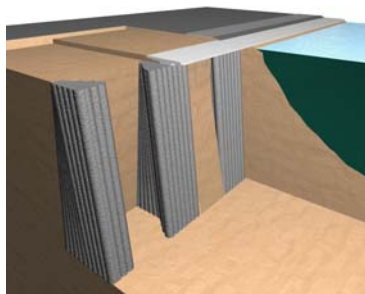
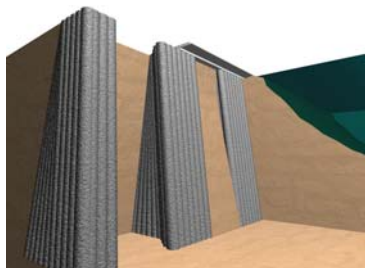
Committente
città di Lugano

Studio d'ingegneria
Grignoli Muttoni Partner SA, Lugano

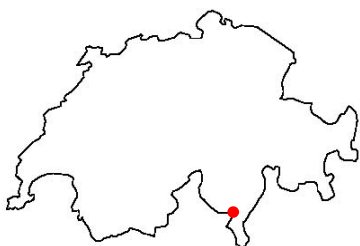
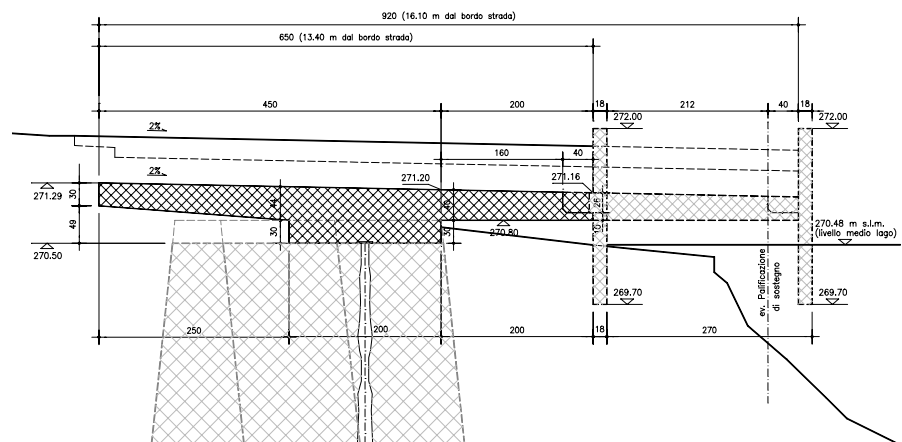
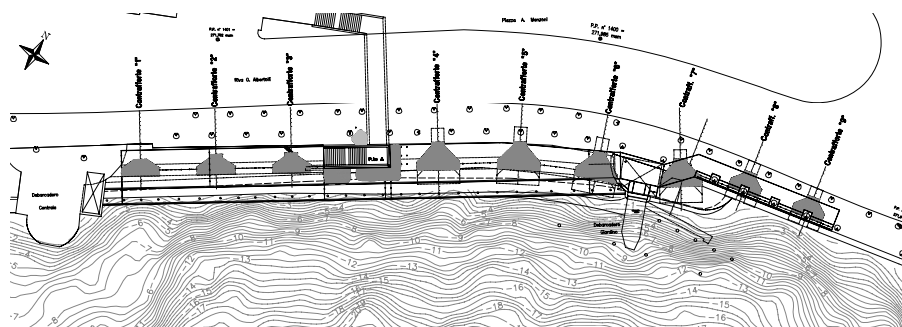
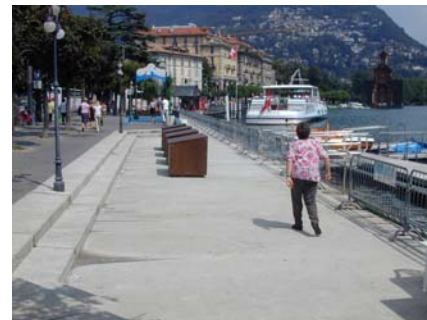
Consulente

S.In.C. s.r.l., Milano

Impresa
Garzoni SA, Lugano



RISANAMENTO RIVA LAGO - LUGANO (TI)



Struttura

Contrafforti in Jet-Grouting a forma di muri di sostegno costolati a profondità variabili (15÷24 m). Collegamento della testa dei contrafforti con una piastra in calcestruzzo

Dati tecnici

Pressioni di iniezione: 400÷200 bar, $f_{cm} > 5$ MPa sull'80% dei provini, $f_{cmin} > 3.5$ MPa, carotaggio cementato > 90%, indice RQD > 60%, Volume teor. Contrafforti = 4400 m³, Cemento iniettato = 4700 to

Realizzazione

1998 - 1999