



Progetto
Zollstrasse Ost Dienstleistung

Luogo
Zurigo (ZH)

Genere opera
Nuovo edificio

Committente
SBB Immobilien Development Region Ost

Architetto
ARGE Made in GmbH & Caretta+Weidmann

Studio d'ingegneria
Muttoni & Fernández, Ingénieurs Lurati Muttoni Partner, Mendrisio

Zollstrasse Ost Dienstleistung, Zürich Gleisarena, Gebäuden G und H

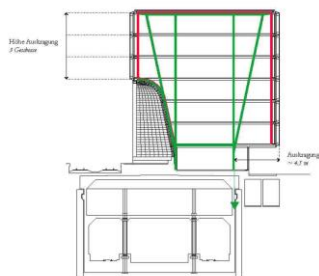
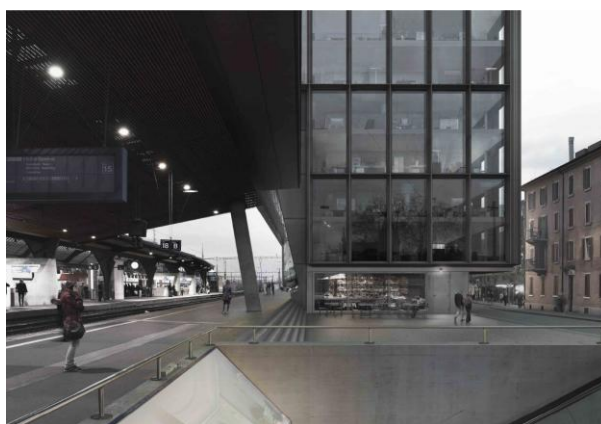
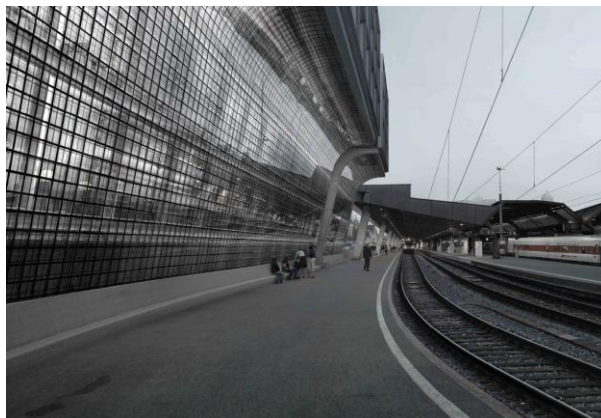


Abb. 3: Struktur Haus H

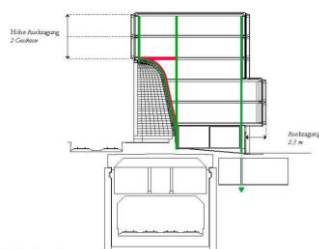
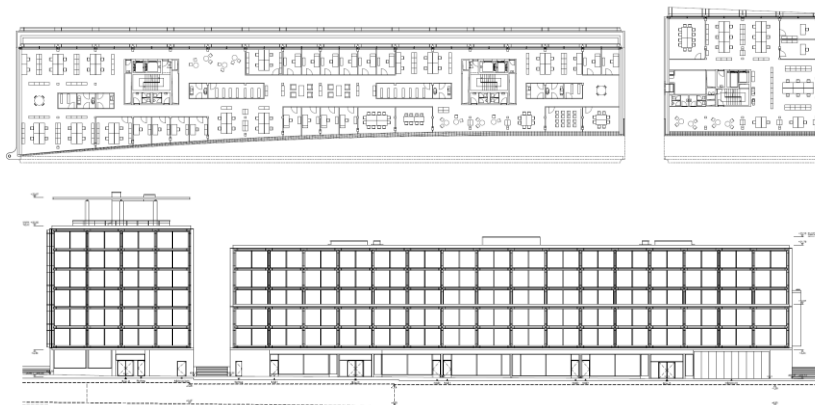


Abb. 2: Struktur Haus G



Struttura

L'edificio si compone di due strutture in calcestruzzo armato parzialmente precompresso.

Dimensioni principali

Gli edifici sono di 7 piani e rispettivamente di 6, di cui uno interrato. Le dimensioni principali sono 24 x 21m e 94 x 21m. La volumetria totale è di circa 51'000m³. La costruzione appoggerà su pali e parzialmente su un tunnel ferroviario esistente.

Realizzazione

2017-2019

Preventivo dell'intervento

Ca. 46 Mio. Fr. IVA esclusa (ca. 12.4 Mio Fr. strutture portanti, IVA e oneri esclusi).