



Progetto  
**FMV-CH Mendrisio – Stabio – Varese**  
**Ponte sul Gaggiolo**

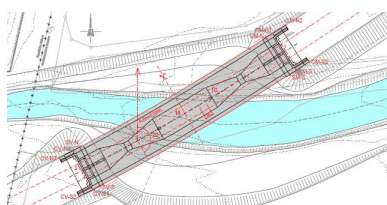
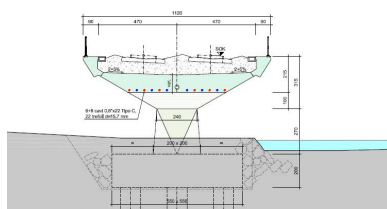
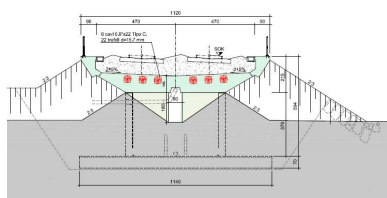
Luogo  
**Mendrisio (TI)**

Genere opera  
**Ponte ferroviario**

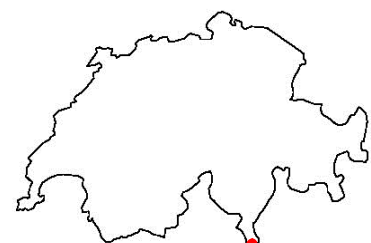
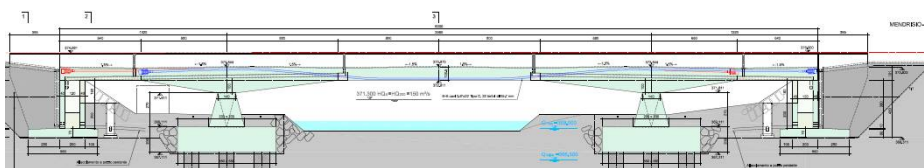
Committente  
**FFS, Infrastrutture, Progetti, Regione Sud – 6500 Bellinzona**

Studio d'ingegneria  
**Lurati Muttoni Partner, Mendrisio**  
**Anastasi ingegneria, Locarno**  
**Basler & Hofmann, Zürich**

Impresa  
**Consorzio SANOMA**



## FMV-CH Mendrisio (TI) – Stabio (TI) -Confine (-Varese) Ponte sul Gaggiolo (TI)



Struttura  
**Ponte in calcestruzzo armato precompresso.**

Dimensioni principali  
**Lunghezza L = 60.00 m, Larghezza B = 11.20 m**

Metodo costruttivo  
**Costruzione del nuovo manufatto accanto a quello esistente e successiva traslazione di ca 9.50 m, dopo demolizione ponte esistente, nella posizione definitiva.**  
**Interruzione dell'esercizio ferroviario di 5 gg per la demolizione del ponte esistente, la traslazione e la posa del nuovo binario nella posizione definitiva.**

Realizzazione  
**20011 - 2012**

Costo dell'opera  
**ca. 3.0 mio. Frs. (Onorari esclusi)**