



Progetto
Ristrutturazione e ampliamento stabile esistente

Luogo
Lugano (TI)

Genere opera
Residenza per anziani

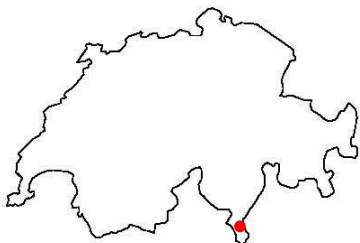
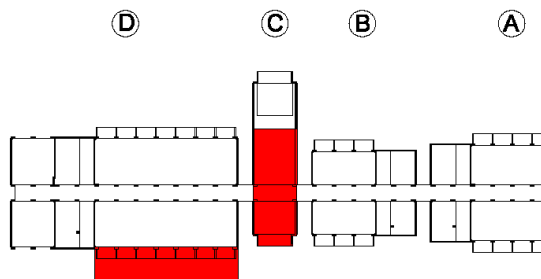
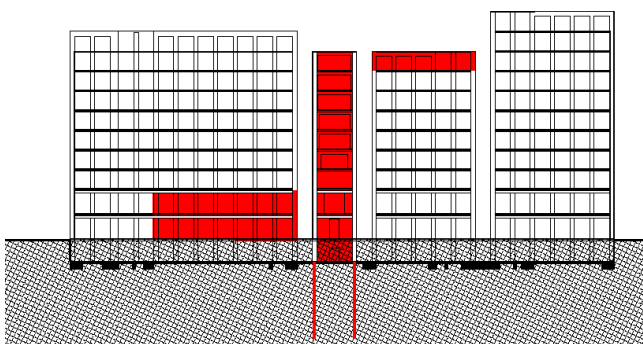
Committente
Città di Lugano

Architetto
Durisch e Nolli

Studio d'ingegneria
**Lurati Muttoni Partner, Mendrisio
 Grignoli Muttoni Partner, Lugano**



Ristrutturazione e ampliamento residenza per anziani Casa Serena - Lugano (TI)



Struttura

Struttura in calcestruzzo armato realizzata negli anni '70.

- Blocco "C" sopraelevazione di 6 piani sopra cappella esistente, con rinforzo fondazioni mediante micropali
- Blocco "D" ampliamento sala da pranzo al primo piano
- Blocco "B" ristrutturazione elevazione e copertura 8° piano
- Blocco "A" ampliamento nuovo lift

Dimensioni principali edificio esistente

Edificio di 4 blocchi di 10 piani di cui 9 fuori terra e 1 interrato con una lunghezza di ca. 87.0 m e una larghezza di ca. 17.0 m , con un corpo esterno di lunghezza di ca. 21.0 m e una larghezza di ca. 6.0 m

Dimensioni principali ampliamento

**blocco "B" lunghezza di ca. 16.0 m una larghezza di ca. 13.0 m e un'altezza di ca. 3.0 m
 blocco "C" lunghezza di ca. 7.0 m una larghezza di ca. 16.0 m e un'altezza di ca. 33.0 m
 blocco "D" lunghezza di ca. 21.0 m una larghezza di ca. 6.0 m e un'altezza di ca. 7.0 m
 volumetria complessiva di ca. 5'200 m³. Superficie totale di ca. 450 m²**

Progettazione e realizzazione
2009-2015

Costo dell'intervento
ca. 13.0 mio. Fr. IVA esclusa (ca. 2.0 mio. Fr. strutture portanti)