



Progetto
Nuova palazzina d'appartamenti
Prop. Sig. Nivini

Luogo
Massagno (TI)

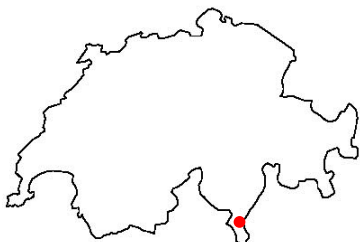
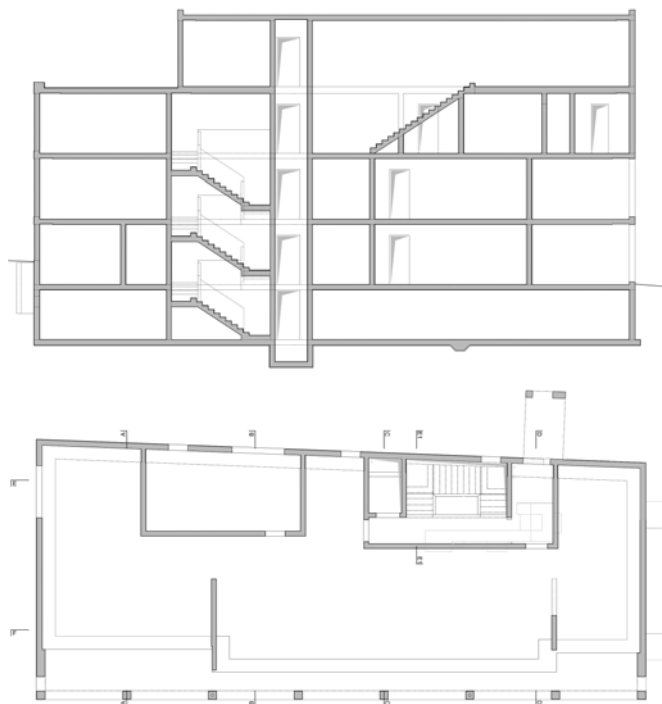
Genere opera
Nuovo edificio

Committente
Sig. Nivini

Architetto
Durisch + Noll

Studio d'ingegneria
Grignoli Muttoni Partner SA, Lugano

Proprietà Sig. Nivini MASSAGNO



Struttura
Struttura in calcestruzzo armato.

Dimensioni principali
Edificio di 5 piani di cui 1 interrato e 4 fuori terra.
Lunghezza totale di ca. 27.60 m e una larghezza variabile da ca. 10.50 a 11.60 m per una volumetria complessiva dello stabile di ca. 4200 m³.

Realizzazione
2006-2007

Costi dell'opera
ca. 5.0 mio. CHF (ca. 1.2 mio. CHF opere portanti)